

# JAみのり産 山田錦通信

Vol.17  
2016年6月15日  
発行/みのり農業協同組合  
**NEWS**  
YamadaNishiki

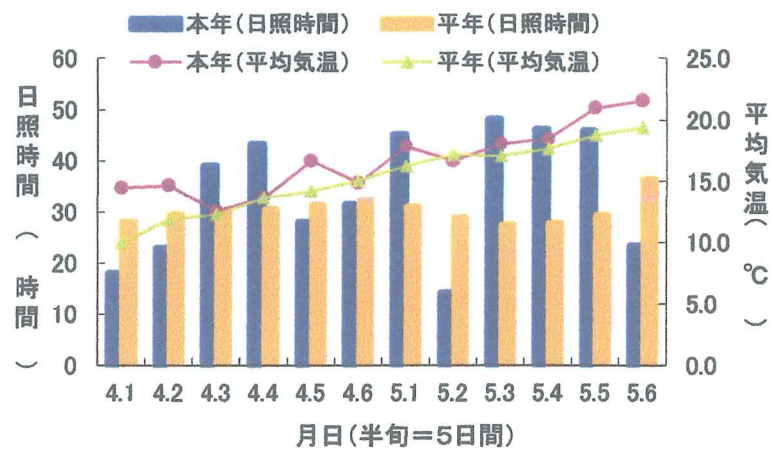
## ～兵庫県産山田錦生誕80周年！！～ 平成28年産山田錦田植え始まる！

平素は、JAみのり産山田錦をご愛顧いただき、誠にありがとうございます。本年度は、兵庫県産山田錦生誕80周年の節目にあたり、役職員一同、心も新たに山田錦の良質米生産、安定供給に向けて全力で取り組んでいるところでございます。

6月に入り、管内では山田錦の田植えが始まりました。昨年引き続き、5月は気温の高い日が続き、苗の生育状況を心配いたしました。田植えも順調に終わろうとしています。これからの栽培管理については、気象条件や病害虫発生状況等に細心の注意を払い、良質な山田錦生産に取り組んで参ります。

さて、平成28年産山田錦につきましては、蔵元の皆様からの申込数量に基づき、兵庫県全体では26万7千俵の生産計画を立てております。JAみのりにおきましても13万6千俵を超える出荷契約を生産者からいただいております。今後は、グレードアップ兵庫県産山田錦の更なる品質向上に取り組み、蔵元の皆様にご満足いただける原料米をお届けできるよう努めて参ります。

日照時間・気温比較表



～山田錦の「テロワール」～IWC田植えイベントの様子

### 兵庫県産山田錦生誕80周年

兵庫県産山田錦は、昭和11年に兵庫県で誕生して以来、今年で生誕80周年を迎えています。生誕から今日に至るまで、蔵元の皆様には長きにわたり、ご愛顧いただきましたこと改めて感謝申し上げます。

蔵元の皆様に愛され求められる兵庫県産山田錦であり続けるために、より一層の品質向上に努力して参ります。今後とも変わらぬご愛顧を賜りますようよろしくお願いいたします。



### グレードアップ兵庫県産山田錦PR活動



平成27年9月21・22日開催(大阪初開催！)  
兵庫県産山田錦プレミアム日本酒BAR2015の様子